

Компания ООО «Теплоресурс» благодарит Вас за сотрудничество.

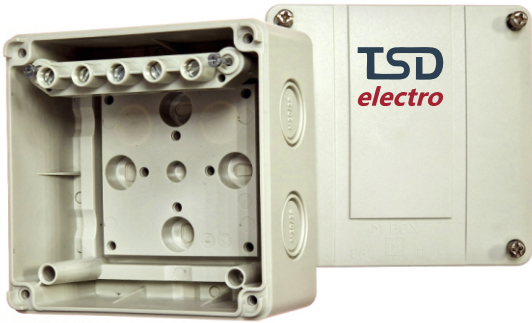
В связи с анализом продаж и текущим спросом на продукцию сообщаем вам о вводе в ассортимент распределительных атмосферостойких коробок.

М BOX 060

Материал распределительной коробки – поликарбонат, армированный стекловолокном. Стекловолокно придает стойкость к перепадам температуры без изменений геометрических параметров.

Абсолютная устойчивость к ультрафиолету.

Температура эксплуатации - 60°.
Возможность монтажа до -35°.



Коробка распределительная атмосферостойкая 060 предназначена для соединения силовых и контрольных кабелей, а также для монтажа электронного оборудования.

Степень защиты оболочки IP66. Ударопрочная. Применяемые для изготовления данной коробки материалы стойки к воздействию УФ-лучей, слабым растворам кислот и щелочей, спиртам, минеральным и растительным маслам.

Высокое расположение клемм повышает удобство и обеспечивает быстрый монтаж соединений. На боковых стенках коробки предусмотрены 7 выбивных отверстий под кабельные вводы M20/M25. На задней стенке предусмотрены 2 выбивных отверстия под кабельные вводы M16.

Таким образом, с использованием соответствующих кабельных сальников, в данную коробку можно ввести кабели диаметром от 4 до 21 мм.

Обжимаемые провода - 4x2,5²/4x4²/3x6²

Технические характеристики

Длина:	110 мм
Ширина:	110 мм
Высота:	67 мм
Степень защиты оболочки:	IP66
Сила тока:	до 41А

Сертификация

ТР ТС 004/2011 "О безопасности низковольтного оборудования"

Материалы

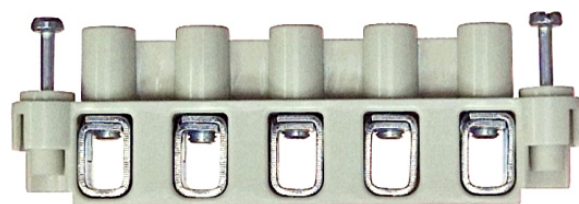
крышка:	поликарбонат армированный стекловолокном
корпус:	поликарбонат армированный стекловолокном
клеммник:	полиамид (PA-FR)
винты:	нержавеющая сталь V2A
клеммные вставки:	низкоуглеродистая сталь Q195

Соединение медного и алюминиевого проводов в данной клемме недопустимо!

М BOX 060

Прочие характеристики

Количество кабельных вводов:	9
Минимальное сечение проводника:	1,5 мм ²
Максимальное сечение проводника:	6 мм ²
Напряжение питания АС:	до 690 В
Сила тока:	до 41 А
Количество полюсов:	5
Запечатывается компаундом:	Нет
Содержит тяжёлые металлы:	Нет
Содержит ПВХ:	Нет
Взрывобезопасное исполнение:	Нет
Цвета:	Серый, Чёрный
Усилие затяжки винтов крышки:	1,2 N m



Условия эксплуатации

Минимальная температура монтажа:	-35 °C
Минимальная температура эксплуатации:	-60 °C
Максимальная температура эксплуатации:	90 °C
Максимальная влажность при 25° C (short term):	95%
Максимальная влажность при 40° C (long term):	40%

Клеммы расположены сверху, компоновка обеспечивает быстрый и удобный монтаж.

Клеммы с мощными контактными группами (до 18 мм²) позволят оперативно выполнить односторонний монтаж проводов.

Благодаря расположению клеммы и одностороннему монтажу мы получаем увеличенное рабочее пространство в распределительной коробке для удобства работы персонала.

Выбивные отверстия предоставляют возможность использовать отверстия нужного диаметра. Пробивка отверстий происходит очень просто и не оставляет заусенцев на коробке.

Конструкция коробки предусматривает 9 вводов диаметром от 16 до 25 мм².

Высокая степень IP – обеспечивает стабильную работу при самых не благоприятных погодных явлениях.